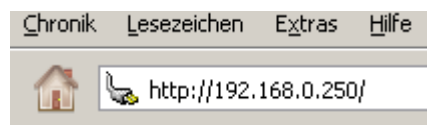


Wie benutze ich den Salinas Powerswitch

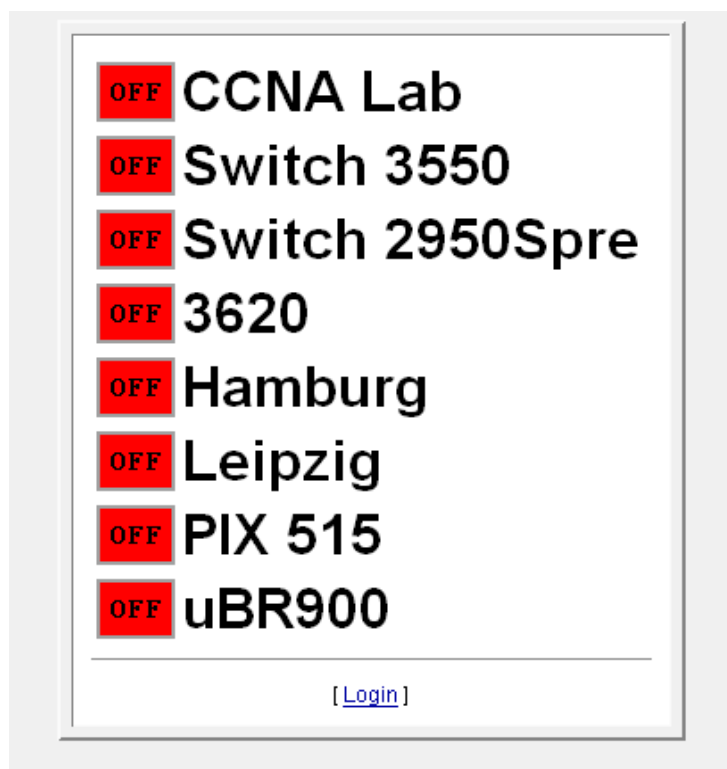
Um den Salinas Powerswitch ein/ausschalten zu können müssen Sie schon eine VPN Verbindung ins Salinas Netzwerk hergesetelt haben.

Der Powerswitch wird über ein Webinterface gesteuert.
Geben Sie im Browser folgende IP ein.

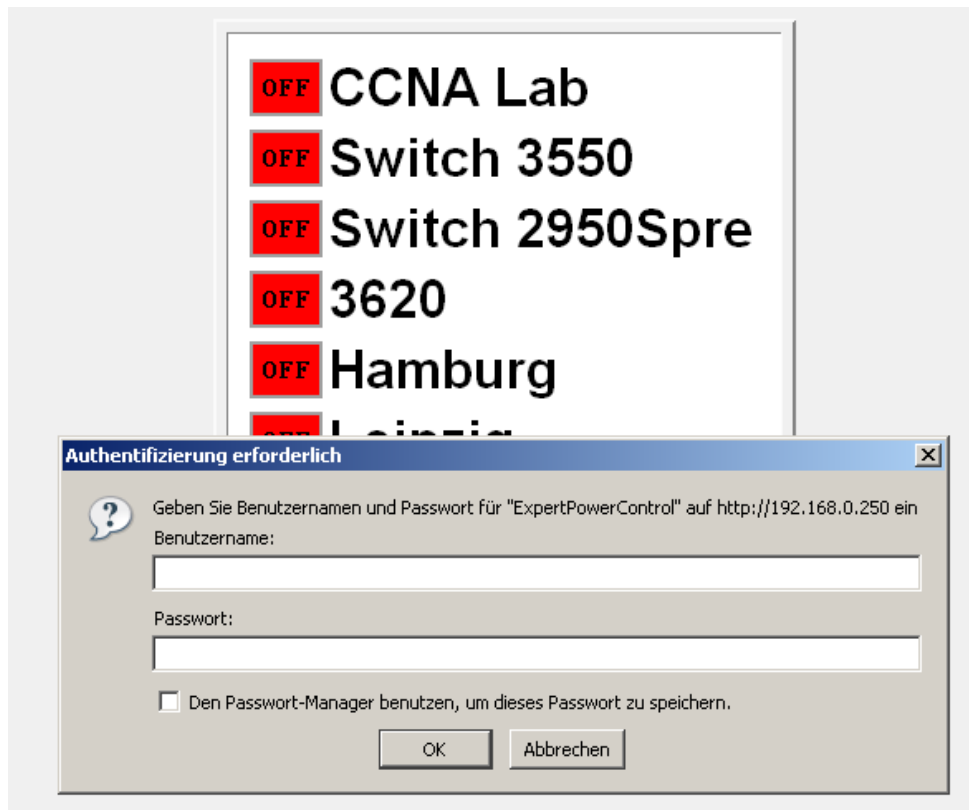
Powerswitch: 192.168.0.250



Folgendes Webinterface sollte jetzt von Ihrem Browser angezeigt werden.



Klicken Sie auf Login.

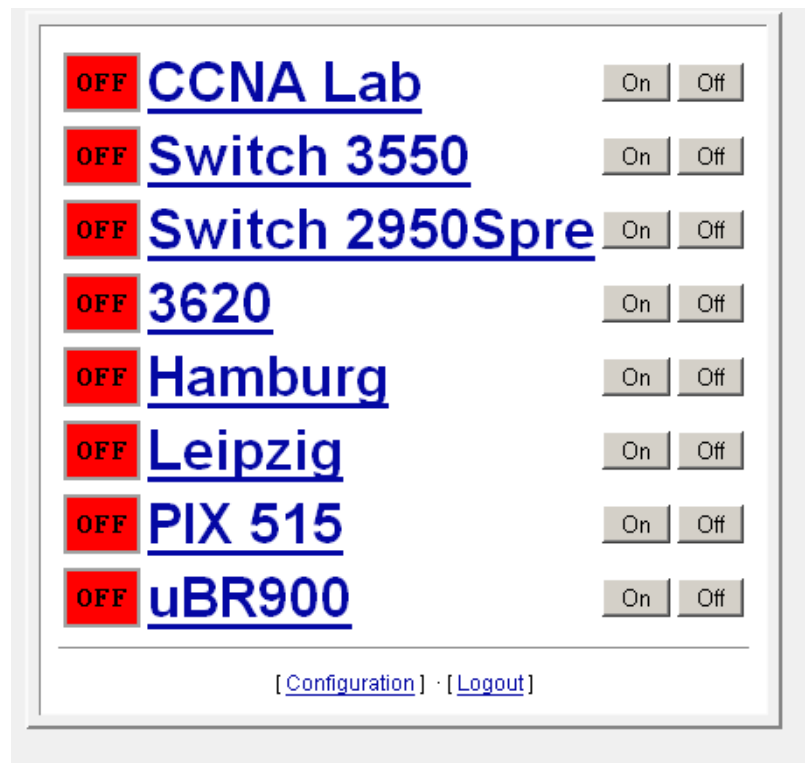


Bitte geben Sie nun folgende Benutzerdaten ein.

Benutzername: user

Passwort: „dieses Feld freilassen“

Wenn alles korrenkt gelaufen ist sollte folgendes Bild durch Ihren Browser angezeigt werden:



Nun können Sie die Geräte einschalten mit welchen Sie arbeiten wollen.

Die Geräte brauchen je nach Art bis zu 3 Minuten zum booten. Also wenn direkt nach dem einschalten ein Router/Switch nicht reagiert kurz abwarten und dann nocheinmal probieren.

Bitte schalten Sie die Geräte wieder auf dem selben weg aus, nachdem Sie ihre Übungen absolviert haben.

Bei Fragen können Sie sich gerne an unseren Support wenden:

Salinas IT-Service GmbH Support:

Mail: info@salinas-it.de

Tel: 0800 – 10034144

Mit freundlichen Grüßen

Ihr Salinas IT-Service Team